

國立虎尾科技大學 函

地址：63201雲林縣虎尾鎮文化路64號
承辦人：鄭美君
電話：05-6315254
傳真：05-6315794
電子信箱：zhengmj@nfu.edu.tw



受文者：臺北市立大學

發文日期：中華民國115年5月8日

發文字號：虎科大推廣字第1151400160號

速別：普通件

密等及解密條件或保密期限：

附件：虎科大115食品技師學分班DM.pdf (115AA00499_1_08142708992.pdf)

主旨：檢送本校教務處推廣教育中心「115年度食品技師學分班」簡章，即日起開始報名，敬請惠予公告周知並鼓勵所屬人士及社會大眾報名參加，請查照。

說明：

一、由本校生物科技系專業教師親自授課，使學員瞭解食品衛生安全之一般常識，習得檢驗分析技能，有助強化食品工廠衛生安全之控管並取得報考食品技師所需七大領域學分。

二、上課時間：

(一)「生物統計」及「營養學」(預計115/07/13~ 115/08/27 每週一至週四18:30~21:55)。

(二)「食品微生物學與實驗」「食品化學」「食品分析與實習」「食品加工學與實驗」「食品衛生與安全」(預計115年9月中~116年1月初每週一至週五18:30-20:50)。

三、上課方式：遠距教學上課，實驗課程到校實作。

四、課程費用：本課程共七大領域7門課程21學分，全報優惠價



新台幣55,000元(專科以上學校畢業，取得七大領域7門課程學分即可報考國家考試，亦可單科選讀)。

五、課程內容：詳參本校教務處推廣教育中心網頁

<https://iact.nfu.edu.tw/cec/course/114D001>。

六、報名方式：歡迎加入本中心LINE@：<https://lin.ee/rtIVYz0> (可自行輸入ID @670cvvws) 告知報名課程，將持續收到最新課程資訊及最新優惠活動！

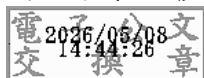
七、未盡事宜請逕洽本校教務處推廣教育中心，電話：(05) 6315254、6315074、6315084、6315168。

正本：雲林縣立斗六國民中學、雲林縣立雲林國民中學、雲林縣立古坑國民中小學、雲林縣立荊桐國民中學、雲林縣立虎尾國民中學、雲林縣立土庫國民中學、雲林縣立褒忠國民中學、雲林縣立東勢國民中學、雲林縣立西螺國民中學、雲林縣立二崙國民中學、雲林縣立崙背國民中學、雲林縣立北港國民中學、雲林縣立建國國民中學、雲林縣立元長國民中學、雲林縣立四湖國民中學、雲林縣立口湖國民中學、雲林縣立水林國民中學、雲林縣立臺西國民中學、雲林縣立崇德國民中學、雲林縣立東明國民中學、雲林縣立大埤國民中學、雲林縣立飛沙國民中學、雲林縣立宜梧國民中學、雲林縣立東和國民中學、雲林縣立馬光國民中學、雲林縣立石榴國民中學、雲林縣立林內國民中學、雲林縣立東仁國民中學、雲林縣私立淵明國民中學、雲林縣私立東南國民中學、雲林縣私立永年高級中學、義峰學校財團法人雲林縣義峰高級中學、維多利亞學校財團法人雲林縣維多利亞實驗高級中學、雲林縣立麥寮高級中學、雲林縣立斗南高級中學、國立斗六高級中學、國立虎尾高級中學、國立北港高級中學、國立西螺高級農工職業學校、國立虎尾高級農工職業學校、國立北港高級農工職業學校、國立土庫高級商工職業學校、國立斗六高級家事商業職業學校、國立雲林特殊教育學校、雲林縣私立揚子高級中學、雲林縣私立正心高級中學、雲林縣私立巨人高級中學、福智學校財團法人雲林縣福智高級中等學校、雲林縣私立大德工業商業職業學校、雲林縣私立大成高級商工職業學校、嘉義市立大業實驗國民中學、嘉義市立嘉義國民中學、嘉義市立蘭潭國民中學、嘉義市立玉山國民中學、嘉義市立北興國民中學、嘉義市立南興國民中學、嘉義市立民生國民中學、嘉義市立北園國民中學、國立嘉義高級中學、國立嘉義女子高級中學、國立嘉義高級工業職業學校、國立嘉義高級商業職業學校、國立華南高級商業職業學校、國立嘉義高級家事職業學校、國立嘉義特殊教育學校、嘉義市私立興華高級中學、嘉義市私立仁義高級中學、嘉義市私立輔仁高級中學、嘉義市立仁高級中學、嘉義市私立東吳高級工業家事職業學校、彰化縣民權華德福實驗國民中小學、彰化縣立彰化藝術高級中學、彰化縣立田中高級中學、彰化縣立陽明國民中學、彰化縣立彰安國民中學、彰化縣立員林國民中學、彰化縣立明倫國民中學、彰化縣立大村國民中學、彰化縣立永靖國民中學、彰化縣立埔心國民中學、彰化縣立鹿港國民中學、彰化縣立福興國民中學、彰化縣立北斗國民中學、彰化縣立田尾國民中學、彰化縣立溪州國民中學、彰化縣立竹塘國民中學、彰化縣立埤頭國民中學、彰化縣立伸港國民中學、彰化縣立



線西國民中學、彰化縣立社頭國民中學、彰化縣立二水國民中學、彰化縣立芬園國民中學、彰化縣立花壇國民中學、彰化縣立溪湖國民中學、彰化縣立埔鹽國民中學、彰化縣立大城國民中學、彰化縣立芳苑國民中學、彰化縣立草湖國民中學、彰化縣立秀水國民中學、彰化縣立萬興國民中學、彰化縣立溪陽國民中學、彰化縣立彰德國國民中學、彰化縣立鹿鳴國民中學、彰化縣立和群國民中學、彰化縣立大同國民中學、彰化縣立原斗國民中小學、彰化縣立彰興國民中學、彰化縣立彰泰國民中學、彰化縣立信義國民中小學、勵志中學、國立彰化師範大學附屬高級工業職業學校、彰化縣立和美高級中學、國立彰化高級中學、國立員林高級中學、國立鹿港高級中學、國立溪湖高級中學、國立彰化女子高級中學、國立永靖高級工業職業學校、國立員林崇實高級工業職業學校、國立秀水高級工業職業學校、國立彰化高級商業職業學校、國立員林高級農工職業學校、國立二林高級工商職業學校、國立員林高級家事商業職業學校、國立北斗高級家事商業職業學校、國立彰化特殊教育學校、國立和美實驗學校、正德學校財團法人彰化縣正德高級中學、彰化縣私立達德高級商工職業學校、公私立大專校院

副本：



裝

訂

線





國立虎尾科技大學 115年度食品技師學分班

National Formosa University
115 Academic Year Food Technician Credit Course



培養目標

專業食品技師人才
Professional Food Technologist Talent

核心課程

食品安全、加工技術、法規
Food Safety, Processing Tech, Regulations

未來展望

職涯發展、專業認證
Career Development, Professional Certification

授課教師：

國立虎尾科技大學生物科技系專業教師

上課期間：

115/07/13~116/01/15

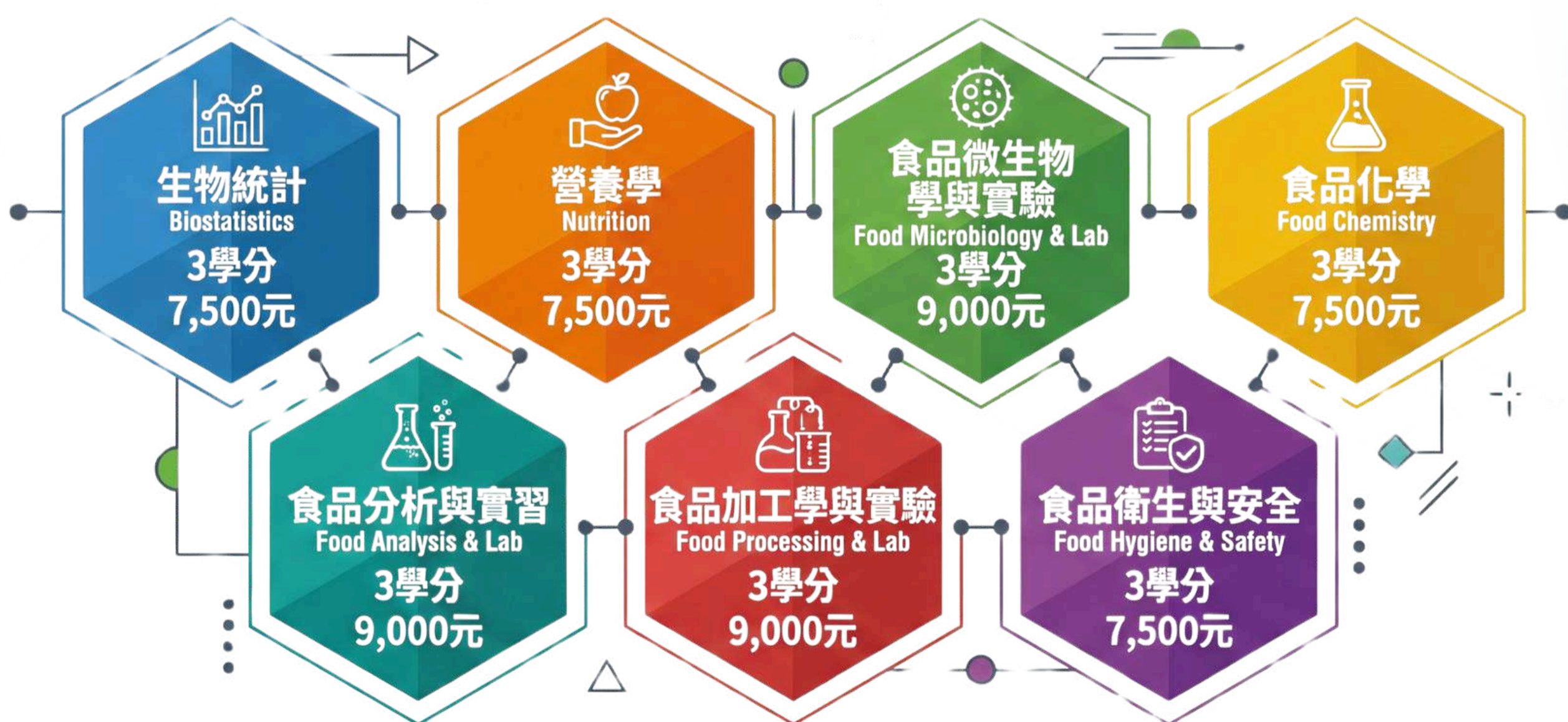
平日晚上 3 或 4 小時遠距教學

課程費用：

七門課程優惠價 **NT\$55,000** 元

每門課程 3 學分 / 可單科自由選讀

報名截止：115/06/08 或額滿為止



國立虎尾科技大學推廣教育班學雜費優待辦法 National Formosa University Continuing Education Tuition Discount Policy

優惠身份與折扣一覽 (Eligible Categories & Discount Summary)

本校校內教職員工 (含約聘雇人員) NFU Faculty & Staff (incl. Contracted) 七折 (30% Off)	本校退休教職員工及教職員工眷屬 Retired Staff & Faculty Dependents 八折 (20% Off)	本校校友 Alumni 一般校友 八五折 (15% Off) 加入校友會 八折 (20% Off)	本校在校學生 Current NFU Students 八折 (20% Off)
長青人士 (六十五歲以上) Seniors (65+) 八折 (20% Off)	身心障礙者、低收入戶 Persons with Disabilities, Low-Income Households 八折 (20% Off)	與本校簽訂合作意向書之單位 Partner Organizations with MoU 九折 (10% Off)	集體報名達三人 (含) 以上者 Group Registration (3+ People) 九折 (10% Off)



注意事項

若符合上列優惠身份，請於報名時主動告知並出示證明文件。僅能擇一優惠學費，不得重複使用。集體報名需同時繳費。



報名專線：05-6315254、6315168、6315074
報名地點：虎尾科大教務處推廣教育中心
(第一校區警衛室旁第四教學大樓6樓左轉第2個門)
Google Map「路易莎咖啡廳虎尾科大門市」

廣告



01 招生目的

使學員瞭解食品衛生安全之一般常識，習得檢驗分析技能，有助強化食品工廠衛生安全之控管。以本校生物科技系專任師資為主，以專門職業及技術人員高等考試技師考試規則之「食品技師」七大領域，開設食品化學、食品分析與實習、食品微生物學與實驗、生物統計、食品衛生與安全、食品加工學與實驗、營養學等學分課程，學分班合計7門課、21學分。

02 報名資格

1. **報考食品技師者，公立或立案之私立專科以上學校或經教育部承認之國外專科以上學校相當科、系、組、所畢業，領有畢業證書者。**
 2. **不須報考食品技師者，應年滿18歲以上，未滿18歲者，應分別具備報考專科學校及大學之資格。**
- ※食品技師應考仍須依考選部公告之考試規則辦理，本簡章資料係作為報名之參考，最終仍須經考選部應考資格審查通過為準。

03 師資簡介

彭及忠

現任：國立虎尾科技大學生物科技系教授兼任文理學院院長
專業領域：分子生物學、蛋白質工程、微生物學、微生物遺傳學

沈振峯

現任：國立虎尾科技大學生物科技系副教授兼任農檢中心主任
專業領域：質譜分析、生物樣品分析、藥物分析

周文敏

現任：國立虎尾科技大學生物科技系副教授
專業領域：有用基因開發、分子生物、農化

王鐘毅

現任：國立虎尾科技大學生物科技系副教授
專業領域：
食品加工技術、食品衛生安全、食品工廠管理、新產品研究、開發與行銷

楊源昌

現任：國立虎尾科技大學生物科技系助理教授
專業領域：分子生物學、微生物學、蛋白質工程、遺傳工程



04 課程大綱

暑期 生物統計

週一
週三

115/07/13~115/08/26
每週一及週三18:30~21:55
授課教師：彭及忠

暑期 營養學

週二
週四

115/07/14~115/08/27
每週二及週四18:30~21:55
授課教師：楊源昌

學期 食品微生物學 與實驗

週一

115/09/14~116/01/11
每週一 18:30~20:50
授課教師：彭及忠

學期 食品化學

週二

115/09/15~116/01/12
每週三 18:30~20:50
授課教師：王鐘毅

學期 食品分析與實習

週三

115/09/16~116/01/13
每週三18:30~20:50
授課教師：沈振峯、楊源昌

學期 食品加工學 與實驗

週四

115/09/17~116/01/14
每週四18:30~20:50
授課教師：楊源昌

學期 食品衛生與安全

週五

115/09/18~116/01/15
每週五18:30~20:50
授課教師：周文敏





05 報名及繳費

資訊確認

加入虎科大推廣教育中心官方LINE@
(ID:@670cvvws)
告知要報名
食品技師
學分班



網站報名

請到本中心學員報名系統完成“會員註冊”



完成繳費

由承辦人確認完成報名後，提供課程郵局劃撥帳號，於**115/06/08(一)前**完成繳費

加入課程

承辦人員確認報考資料及入帳無誤後通知您(約需5個工作日)加入課程line群組，即完成報名

- 課程報名步驟(現場報名繳費請逕洽本校教務處推廣教育中心辦公室)：
 - ▲**現金繳費**：本中心辦公室現場報名繳費（本校第一校區第四教學大樓6樓左轉第2個門）
※上班時間：週一至週六上午09:00-12:00/下午13:30-20:00(週六到17:00)
 - ▲**劃撥繳費**：本課程達開班人數後將開放郵局劃撥繳費，若需劃撥轉帳繳費，請先加入本中心官方LINE：<https://lin.ee/rtIVYzO>（可自行輸入ID @670cvvws）

06 優待辦法

※本辦法優待範圍僅限本校推廣教育中心開設之「學分班」及「非學分班」，僅能擇一優惠，請於報名時主動告知並出示證明文件，報名時未告知優惠身份或證明文件不全者，不予折扣。不接受事後補證亦不得在報名繳費後，要求退差額。

<p>本校校內教職員工 (含約聘雇人員) NFU Faculty & Staff (incl. Contracted)</p> <p>七折 (30% Off)</p>	<p>本校退休教職員工及 教職員工眷屬 Retired Staff & Faculty Dependents</p> <p>八折 (20% Off)</p>	<p>本校校友 Alumni</p> <p>一般校友 General Alumni 八五折 (15% Off)</p> <p>加入校友會 Alumni Association Member 八折 (20% Off)</p>	<p>本校在校學生 Current NFU Students</p> <p>八折 (20% Off)</p>
<p>長青人士 (六十五歲以上) Seniors (65+)</p> <p>八折 (20% Off)</p>	<p>身心障礙者、低收入戶 Persons with Disabilities, Low-Income Households</p> <p>八折 (20% Off)</p>	<p>與本校簽訂合作意向書之單位 Partner Organizations with MoU</p> <p>九折 (10% Off)</p>	<p>集體報名達三人 (含) 以上者 Group Registration (3+ People)</p> <p>九折 (10% Off)</p>

07 注意事項

- 1.若報名人數未達成班標準，本中心保留不開班或延期之權利
- 2.技師應考資格仍須依考選部公告之考試規則辦理，學分認定仍須經考選部應考資格審查通過為準。
- 3.本校保有調整課程、師資、開辦與否及遴選學員之權利。
- 4.退費依教育部〈專科以上學校推廣教育實施辦法〉辦理。
- 5.課程費用不含書籍費，將於開班後調查團購，另行收費。

